





.....

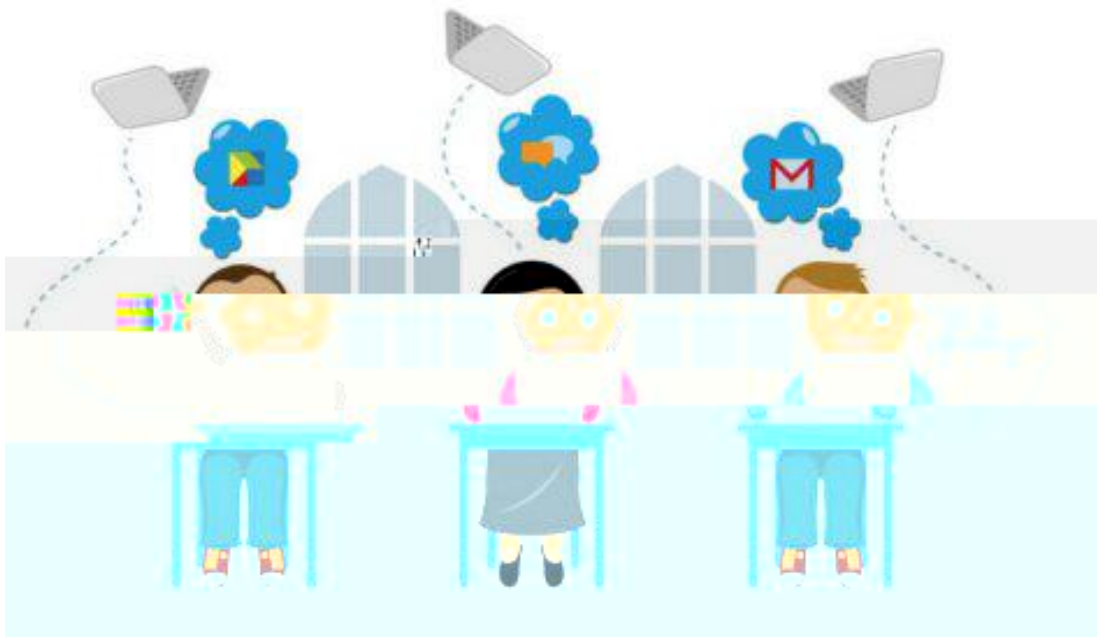
.....

.....

.....

.....

.....











### 教育学院线上教学督察表

班级：19级小教3班 填表时间：2020年4月14日

科目	教师	上课方式	实际上课人数	节数
大学语文	王萍	学习通录播	63人	1~2节
高等数学	华洁	钉钉直播	63人	3~4节
大学英语II	李艳	QQ直播	63人	5~6节
大学语文	应上课63人，实际上课63人，未上课0人 上课内容：红楼梦 课堂教学情况：同学们认真观看视频，效果很好。			
高等数学	应上课63人，实际上课63人，未上课0人 上课内容：函数的极值与最值 课堂教学情况：同学们按时上课，课上积极互动，按时完成作业。			
大学英语II	上课内容：进行问题的讨论 课堂教学情况：同学们按时上课，与老师进行积极互动，效果很好。			
反馈意见	无			

### 教育学院线上教学督察表

班级：19级学前教育2班 填表时间：2020年4月14日

科目	教师	上课方式	实际上课人数	节数
学前教育学	蔡明兰	学习通平台自学	52人	1~2节
0-3岁婴幼儿发展与教育	黄胜梅	学习通直播	39人	5~6节
学前教育学	应上课52人，实际上课52人 上课内容：学前教育学绪论			
0-3岁婴幼儿发展与教育	应上课39人，实际上课39人 上课内容：1-2岁婴幼儿的活动设计 课堂情况：学生积极自学并完成作业			
反馈意见	无			

填表人：王闯闯

### 教育学院线上教学督察表

班级：19应用心理(1)班 填表时间：2020年4月16日

科目	教师	上课方式	实际上课人数	节数
大学英语2	李艳	QQ屏幕分享	43人	1-2节
生理心理学	尹文娟	学习通同步课堂	43人	3-4节
西方哲学史	柏瑞平	学习通录播	43人	5-6节
马克思主义基本原理	戒萌萌	学习通录播	43人	7-8节
大学英语2	应上课43人，实际上课43人，未上课0人 上课内容：第四单元课文讲解 课堂教学情况：同学们按时登陆学习通并完成签到任务，登录QQ观看屏幕分享，积极配合教师课堂互动。			
西方哲学史	应上课43人，实际上课43人，未上课0人 上课内容：第二章——文艺复兴与宗教改革 课堂教学情况：同学们按时登陆学习通并完成签到任务，观看教学视频。			
马克思主义基本原理	应上课43人，实际上课43人，未上课0人 上课内容：第四章——第一节——商品经济和货币 课堂教学情况：同学们按时登陆学习通并完成签到任务，观看教学视频，完成线上课后习题。			
反馈意见	无			

















































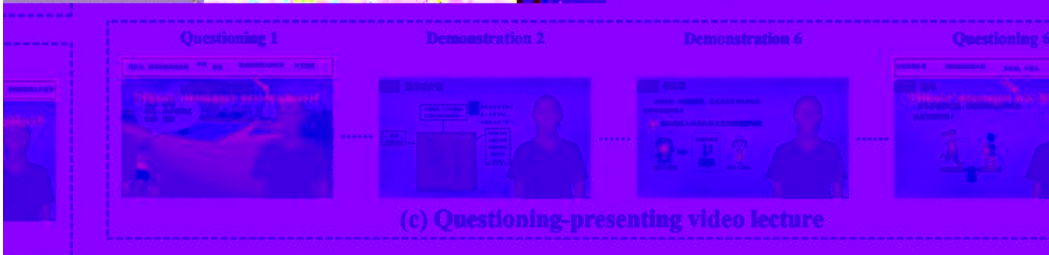
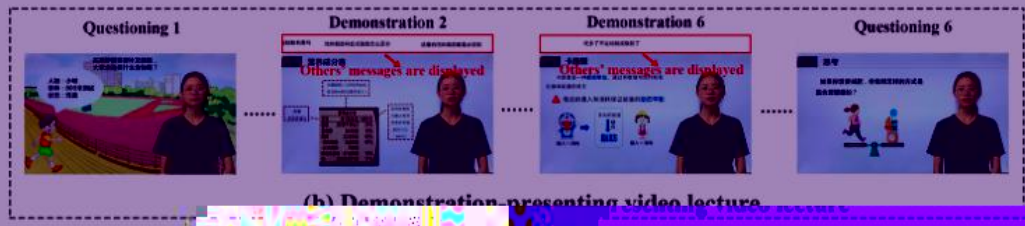
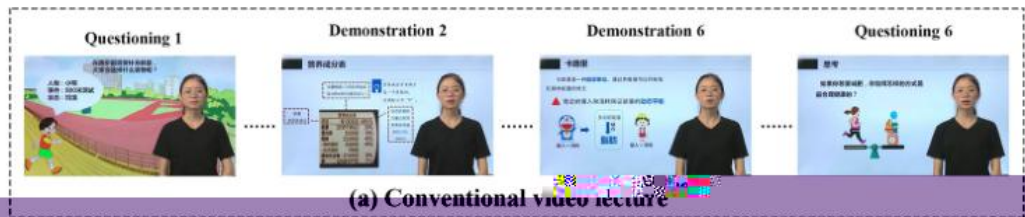


---

---











**Table 2.** Means and standard deviations of all variables in Experiment 1.

Dependent variable	Conventional		Demonstration-presenting		Questioning-presenting	
	<i>M</i>	<i>SD</i>	<i>M</i>	<i>SD</i>	<i>M</i>	<i>SD</i>
Dwell time on learning content area	5.05	0.92	4.74	0.87	4.78	1.29
Mean percentage dwell time on others' messages area	–	–	0.06	0.04	0.19	0.12
Retention	14.92	3.75	14.50	3.00	13.73	2.07
Transfer	7.46	1.36	6.62	0.93	6.21	1.67

Note: The unit of dwell time is one minute. Mean percentage dwell times on others' messages area are in decimal form.

**Table 3.** Results of One-Way ANOVAs testing differences across the three experimental conditions on retention and transfer.

Experimental condition	Retention		Transfer	
	<i>M</i>	<i>SD</i>	<i>M</i>	<i>SD</i>
Conventional (n = 28)	15.25	1.92	8.86	1.03
Democratic-illustration-presenting (n = 28)	16.11	1.79	7.95	1.2
Questioning-presenting (n = 28)	15.96	1.40	7.73	1.3
ANOVA results	$F(2, 81) = 2.00, MSE = 2.95, p = .142, \eta^2 = 0.05$		$F(2, 81) = 6.73, MSE = 1.4, p = .002, \eta^2 = 0.14$	

Note: Post hoc tests analyses of transfer showed that conventional group was significantly higher than both of the other two groups.

